

# Présentation ADEEO 2017

[adeeo@free.fr](mailto:adeeo@free.fr)

<http://adeeo.free.fr>



V1

# ADEEO

## Association de Défense du cadre de vie et de l'Environnement de l'Epi d'Or (St Cyr l'Ecole)

- Association créée en 1984 pour protéger un square au milieu du quartier pavillonnaire de l'Epi d'Or d'un projet d'opération immobilière
- 123 Adhérents en 2016





# Animations annuelles

- Les 30 ans : grand déjeuner sur le square
- Echanges de plantes, graines et conseils de jardinage bi annuel sur le square Wallon
- Diverses Visites ( par ex la soufflerie de Montigny) et promenades dans la forêt avec le technicien de l'ONF



# Réunion avec VGP

- Le 10 janvier 2017 l'ADEEO a rencontré M Bonhoure , (directeur aménagement et développement économique VGP). Nous avons abordé
  - Le TAM 13 Express et le Parking de la gare de St Cyr
  - Satory et la ligne 18
  - Bus électrique sur voie ferrée militaire
  - La caserne Pion





# L'arrivée du TRAM 13 Express à la gare

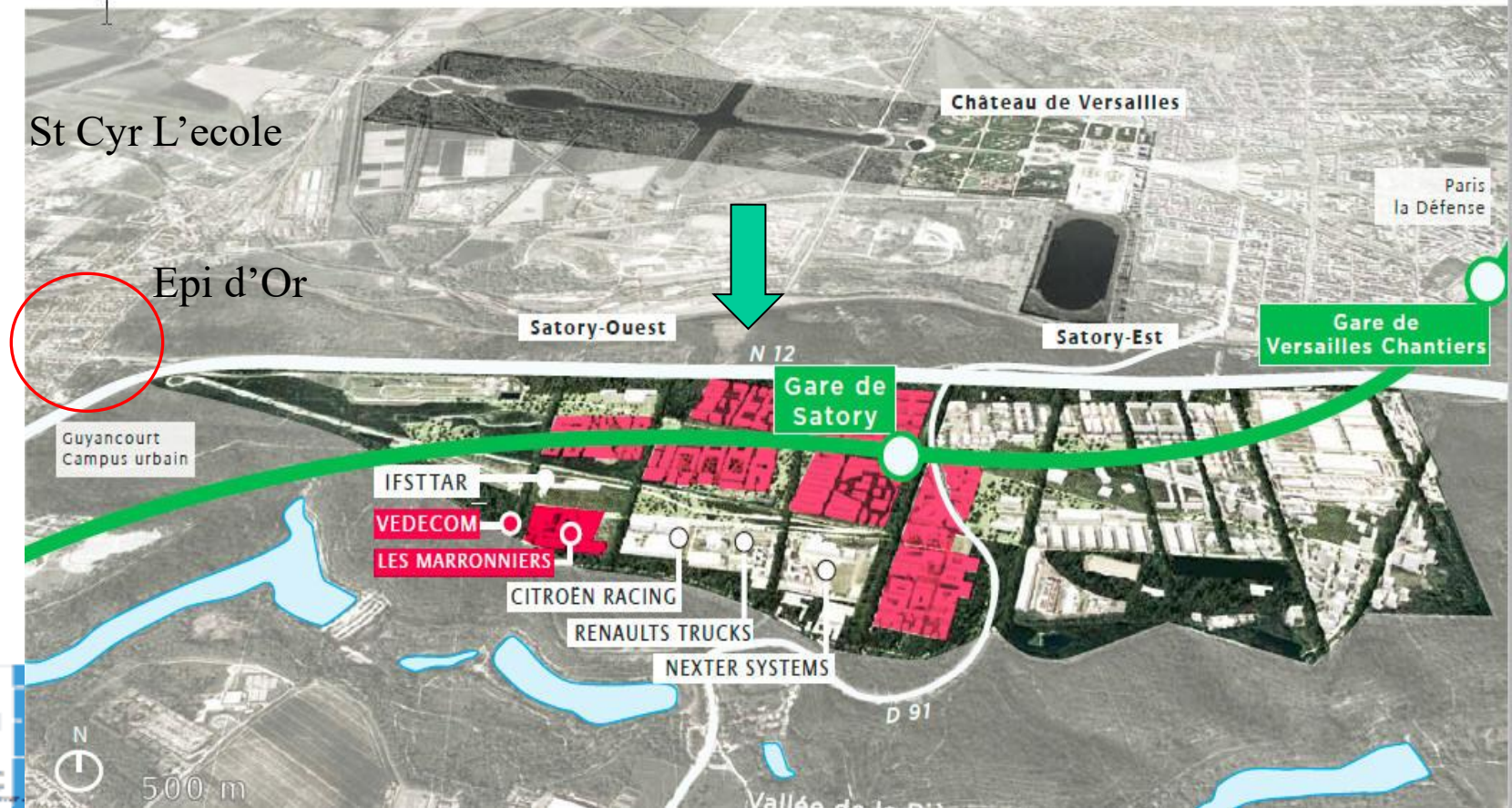


Zones concernées à Saint-Cyr / Versailles



# Développement Satory Ouest

## Projets de développement de Satory



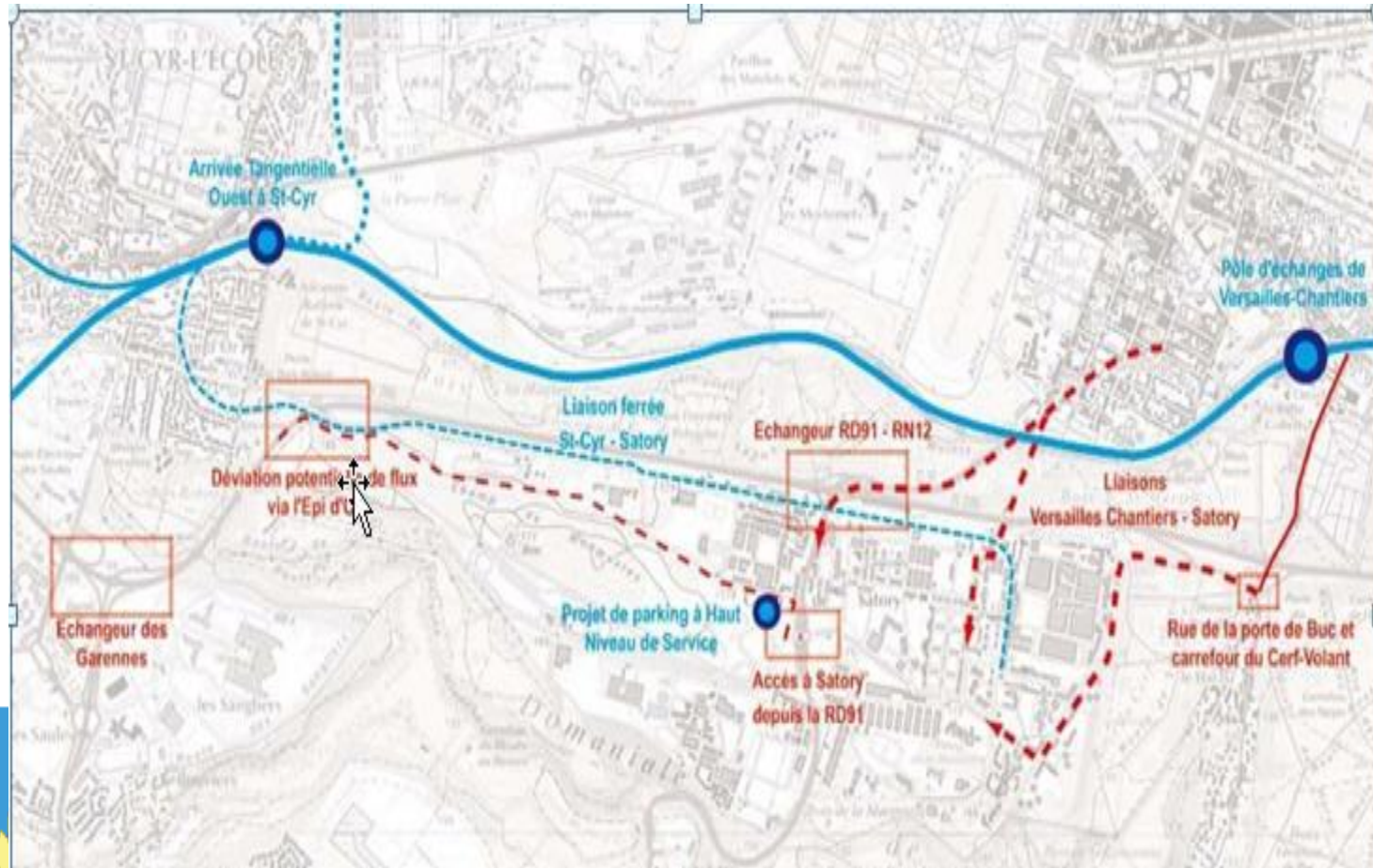


# La bretelle d'accès venant de l'ouest (Proche l'Epi d'Or)





# Les accès à Satory hors ligne 18

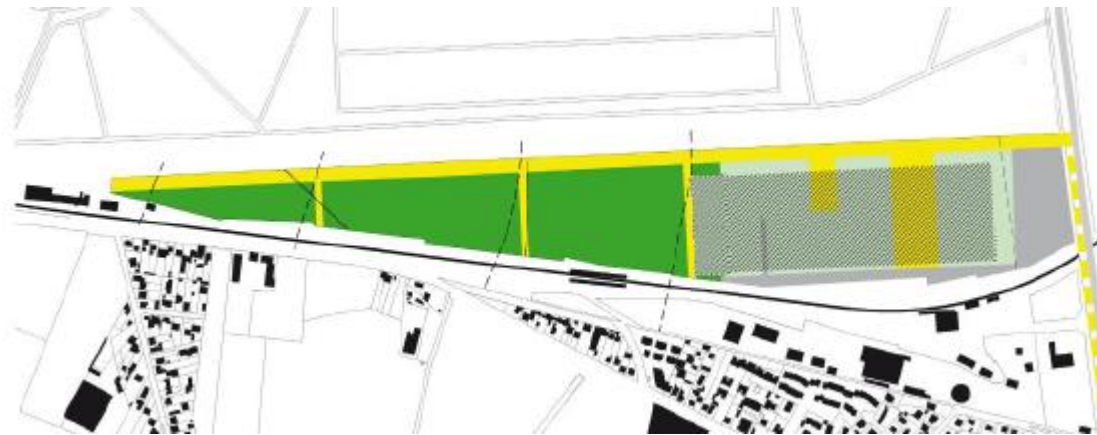


# Le projet de logements de Versailles sur la caserne Pion





# Le projet de logements de Versailles sur la caserne Pion





# Les Dossiers St Cyr en cours



# Réunion avec la mairie de St Cyr

- Le 20 février 2017 l'ADEEO a rencontré l'équipe municipale (le Maire, la 1<sup>er</sup> adjointe, le directeur technique, le directeur de cabinet et la directrice des services). Nous avons abordé en 1 heure
  - Place Sémart/gare et arrivée du Tram 13 Express
  - Le nouveau groupe scolaire Wallon-Bizet
  - Refonte carrefour République
  - Sondage stationnement rue PVC
  - Stationnement rue FFerrer Nord
  - Travaux Zola/JFrançois/ACordier
  - Déploiement Fibre
  - Sécurisation piéton rond point sortie N12/Barbusse



# Révision du PLU de Saint Cyr

## La Révision du Plan Local d'Urbanisme



Le Conseil Municipal du 14 décembre 2016 a arrêté la révision du PLU de Saint-Cyr-l'Ecole. Les documents sont à la disposition de la population sur la page [URBANISME](#) du site web de la mairie





# Le nouveau PLU

**Il propose un nouveau découpage des zones mais aussi des contraintes qui augmentent pour mieux préserver notre environnement.**

## **Zone UB**

**Bande de construction limitée à 4m/30m en partant de l'alignement  
Hauteur ramenée à 9 m ( ald de 12 m ) pour une partie de Barbusse  
Emprise au sol réduite à 30% ( ald de 40%)**

## **Zone UC**

**Bande de construction limitée à 5m/20m en partant de l'alignement  
Pas de construction en fond de parcelle  
Hauteur dépendance limitée 3.20 ( ald de 3.50 )  
Emprise au sol réduite à 25% (ald 30%)**

**Néanmoins , quelques points à éclaircir :**

**Espaces libres dont les termes ont changés (espaces verts ou pleine terre)**

**Mode de calcul des hauteurs de façade**

**Emprises publiques et les risques d'interprétation comme voie d'accès et d'alignement .**



# Action avec le collectif Rue de Bièvres

Pour contester 2 permis de construire de petits collectifs suite à des découpes de parcelles rue de Bièvres, l'ADEEO a aidé les riverains à monter un dossier pour

- Un recours gracieux auprès de la mairie qui a été rejeté

et instruire avec l'aide d'avocats :

- Une annulation du permis de construire auprès du tribunal administratif, que nous avons perdu sur la capacité de l'ADEEO sur le sujet
- Un recours devant le conseil d'Etat où nous avons été admis et c'est à la mairie d'apporter maintenant la preuve de son fondement à avoir accordé le permis

→ Les constructions n'ont pas avancé



# Bureau exécutif de l'ADEEO

Président:	P. Jennequin
Vice Président:	Y. Hennequin
Trésorier:	C. Hennequin
Secrétaire:	P. Pancrace

